



Holistyczna diagnoza obejmująca rozpoznanie zaburzeń: czynnościowych, szkieletowych, zębowych, postawy. Leczenie ortodontyczne w oparciu o diagnozę i leczenie według filozofii MFS (multifunkcjonalnej) stworzonej przez prof. Jose Durana von Arx, wieloletniego szefa katedry ortodoncji na Uniwersytecie w Barcelonie. Program powstał w oparciu o program studiów Masters na Uniwersytecie w Barcelonie. Praca z artykulatorem.

Ilość zjazdów:

4 spotkania po 2 dni. Razem 8 dni szkolenia.
Nie ma możliwości uczestnictwa w wybranych modułach.

Adresaci:

lekarze ortodoncji, stomatolodzy.

Terminy szkoleń:

- 1 termin wiosenny:** 20-21 maj 2022
- 2 termin letni:** 17-18 czerwiec 2022
- 3 termin jesienny:** 14-15 październik 2022
- 4 termin zimowy:** 13-14 styczeń 2023

Forma:

Szkolenie teoretyczno-praktyczne

Miejsce:

Wrocław, hotel Hilton

Inne:

Liczba miejsc ograniczona do 30 osób. Decyduje kolejność wpłat.

Rejestracja:

Przez link aktywny na stronie internetowej <http://mfs-poland.com>

Regulamin szkolenia:

Znajduje się na stronie internetowej <http://mfs-poland.com>

Koszty szkolenia:

19.900,00 zł

W skład opłaty wchodzi:

- szkolenie 8 dni,
- przerwy kawowe,
- lunch,
- zestawy zamków ortodontycznych o zróżnicowanej preskrypcji w zakresie torków (0,5,10, 15,20,25) na górny łuk zębowy,
- zamki w zakresie torków 0, -5, +5 na dolny łuk zębowy,
- dodatkowe zamki na kły w toroku + 5,
- łuki ortodontyczne z krzywą Spee, anty Spee ++ oraz z krzywą Spee, anty Spee + dla górnego i dolnego łuku zębowego,
- materiały szkoleniowe,
- broszury,
- zestaw 4 bajek dla pacjentów,
- zestaw 6 stymulatorów MFS.

Zaliczka:

Przy dokonaniu rejestracji wymagana jest wpłata zaliczki w kwocie 1.000,00 zł.

Refundacja:

Istnieje możliwość skorzystania ze środków unijnych, własny wkład finansowy uczestnika zależy od siedziby działalności gospodarczej i środków unijnych przeznaczonych na ten cel w danym regionie Polski.

Więcej informacji oraz realizacja formalności związanych z refundacją udziela konsultantka - kontakt: ***agnieszka.maka@icloud.com***



Profesor Jose Duran von Arx

Wieloletni szef katedry ortodoncji na uniwersytecie w Barcelonie, nadal pełniący obowiązki. Dyrektor Światowego Instytutu Ortodoncji w Barcelonie, fundator i szef oddziału ortodontycznego szpitala dziecięcego w Barcelonie. Autor szeregu publikacji: artykułów naukowych oraz czterech książek o ortodoncji (Dudas, ranzomiertos y propuestas en ortodoncia bajo la filosofica „MFS”, Estimuloterapia en ortodoncia, Perspectiva cero, Mecanica fija MFS). Jako wyjątkowo ceniony specjalista praktyk i badacz z zakresu ortodoncji jest znany zarówno w Hiszpanii, jak i na całym świecie, przede wszystkim jako twórca regulatorów systemu MFS. Dwukrotnie nagrodzony międzynarodową nagrodą GIRSO w dziedzinie badań naukowych, nagrodą Spanish National Prize Copoderma, nagrodą European Academy of Dental Sleep Medicine. Członek honorowy portugalskiego i kolumbijskiego towarzystw ortodontycznych, prezydent Spanish Society of Preventive Dentistry.



Lek. stom. Monika Ośko

Ambasador MFS, prezes Polskiego Towarzystwa Terapii Miofunkcjonalnej. Absolwentka Akademii Medycznej w Poznaniu, wyróżniona medalem uczelni. Studia podyplomowe Universita' Degli di Siena. Najważniejsze tytuły i uprawnienia: Master Universitario di Secondo Livello in Orthognatodoncia Clinica Avanzata, Diplomat Orthodontic IAO, Orthodontic Senior Instructor IAO. Wykładowca w Orthodontic world Institute. Jako wykładowca zapraszana przez: Uniwersytet w Sienie, Uniwersytet w Barcelonie. Autorka publikacji w czasopismach specjalistycznych: Ortodoncja w Praktyce, Forum Ortodontyczne, Forum Logopedyczne. Współautorka bajek edukacyjnych: „Bajeczki doktoreczki”.



Dr n.med. Ewa Kalecińska

Lekarz stomatolog, specjalista protetyk, osteopata. Uczestnik podyplomowego szkolenia z zakresu okluzodoncji na Uniwersytecie w Lille 2 - Francja u profesora P.H. Dupas, w ramach stypendium Rządu Francuskiego i Fundacji im. dr. im. Emila Niedźwirskiego. Wieloletni pracownik naukowo-dydaktyczny w Katedrze Protetyki Stomatologicznej i w Zakładzie Zaburzeń Czynności Narządu Żucia AM we Wrocławiu. Autorka i współautorka 30 publikacji polskich i zagranicznych, a także 67 doniesień zjazdowych w Polsce i za granicą.

Tematy prac badawczych:

1. Axiografia - współpracowanie programu komputerowego do analizy badania axiografem mechanicznym Quick- Axis,
2. Postępowanie stomatologiczne oraz badania nad skutecznością autorskiego aparatu dla pacjentów chrapiących i z bezdechem sródsennym,
3. Związki pomiędzy postawą a narządem żucia. Praca doktorska pt.: „Zmienność parametrów charakteryzujących postawę ciała w zależności od warunków zwarciovych”.

Prace o powyższej tematyce wyróżniane i nagradzane na międzynarodowych konferencjach GIRSO w latach 1998-2002.



Dr n. kf. Dariusz Harmaciński

Wykładowca, szkoleniowiec, wieloletni nauczyciel akademicki Akademii Wychowania Fizycznego oraz Uniwersytetu Medycznego we Wrocławiu. Założyciel Polskiego Stowarzyszenia Specjalistów Treningu Medycznego oraz Instytutu Zdrowego Ciała. Autor i współautor ponad 30 publikacji naukowych. Praca doktorska pt.: „Trening siłowy a zdolność różnicowania kinestetycznego i stabilność postawy ciała studentów AWF we Wrocławiu”. W trakcie studiów z medycyny osteopatycznej. Specjalizuje się w terapii ruchem. Prowadzi prywatną praktykę fizjoterapeutyczną.

Prowadzi autorski kanał na You Tube „Instytut Zdrowego Ciała”.



Tech. dent. Izabela Sołtysiak

Technik dentystyczny, właścicielka pracowni Soltdent.

Na codzień pracuje z artykulatorami, pierwszy z nich, w pracowni Soltdent, pojawił się 18 lat temu. Dziś jest ich więcej. Oprócz pracy zawodowej prowadzi szkolenia teoretyczno praktyczne o tematyce pracy z artykulatorem. Jest współautorem referatów i warsztatów podczas konferencji PTTO, PTO i CEDE.

1. Podstawowe mechanizmy wzrostu i rozwoju czaszkowo-twarzowego.
2. Biodynamika wzrostu czaszkowo-twarzowego:
 - elementy strukturalne kompleksu czaszkowo-twarzowego.
 - wpływ mięśni na kierunek rotacji elementów składowych kompleksu czaszkowo-twarzowego.
3. Diagnostyka cefalometryczna (Rickets , Mc Namara, zmodyfikowana analiza Harvalda).
4. Erupcja zębów, biodynamika erupcji zębów.
5. Fizjologia zespołu ustno-twarzowego, zaburzenia fizjologii.
6. Znaczenie łańcuchów mięśniowo-powięziowych dla fizjologii zespołu ustno-twarzowego i postawy.
7. Ocena dysfunkcji aparatu ruchowego narządu żucia.
8. Indeks kompensacyjny żuchwy.
9. Czynniki etiologiczne ogólne i miejscowe powstawania wad zgryzu.
10. Wprowadzenie do regulatorów funkcji MFS:
 - stymulacja pozytywna,
 - stymulacja negatywna,
 - kodowanie funkcji jamy ustnej,
 - wczesne leczenie ortodontyczne z wykorzystaniem regulatorów MFS,
 - leczenie ortodontyczne aparatem stałym wspomaganie wykorzystaniem regulatorów MFS.



Leczenie czynnościowe stymulatorami MFS pacjentki z przodozgrzyzem i zgryzem otwartym na tle oddychanie przez usta, braku spoczynkowej pozycji języka na podniebieniu oraz atypowego połykania. Po szkoleniu poznasz diagnozę MFS oraz kolejność w leczeniu w/w dysfunkcji (hierarchia funkcji motorycznych według MFS) celu osiągnięcia poprawy okluzji, co zaprezentowano na przykładzie pacjentki ze zdjęcia oraz innych pacjentów.



Leczenie czynnościowe stymulatorami MFS pacjenta ze zgryzem otwartym na tle oddychania przez usta, braku spoczynkowej pozycji języka na podniebieniu oraz atypowego połykania. Po szkoleniu poznasz diagnozę MFS oraz kolejność w leczeniu w/w dysfunkcji (hierarchia funkcji motorycznych według MFS) celu osiągnięcia poprawy okluzji, co zaprezentowano na przykładzie pacjentki ze zdjęcia oraz innych pacjentów.



Leczenie czynnościowe stymulatorami MFS pacjenta z tyłozgryzem i zgryzem głębokim na tle parafunkcji zaciskania zębów oraz braku spoczynkowej pozycji języka na podniebieniu. Po szkoleniu poznasz diagnozę MFS oraz zastosowanie stymulatorów MFS w celu osiągnięcia poprawy okluzji, co zaprezentowano na przykładzie pacjenta ze zdjęcia oraz innych pacjentów.



Leczenie czynnościowe stymulatorami MFS pacjenta z tyłozgryzem i zgryzem głębokim na tle parafunkcji zaciskania zębów. Po szkoleniu poznasz diagnozę MFS oraz zastosowanie stymulatorów MFS w celu osiągnięcia poprawy okluzji, co zaprezentowano na przykładzie pacjenta ze zdjęcia oraz innych pacjentów.

11. Język: tempo wzrostu, progresja w nabywaniu siły, ruchomości.
12. Pozycja spoczynkowa języka i strategie jej pozyskiwania.
13. Wskazania do zabiegu frenulotomii, techniki chirurgiczne, postępowanie pozabiegowe.

UWOLNIJ WĘDZIDEŁKO JĘZYKA

A następnie zastosuj procedury
w celu skutecznej rehabilitacji
czynności języka



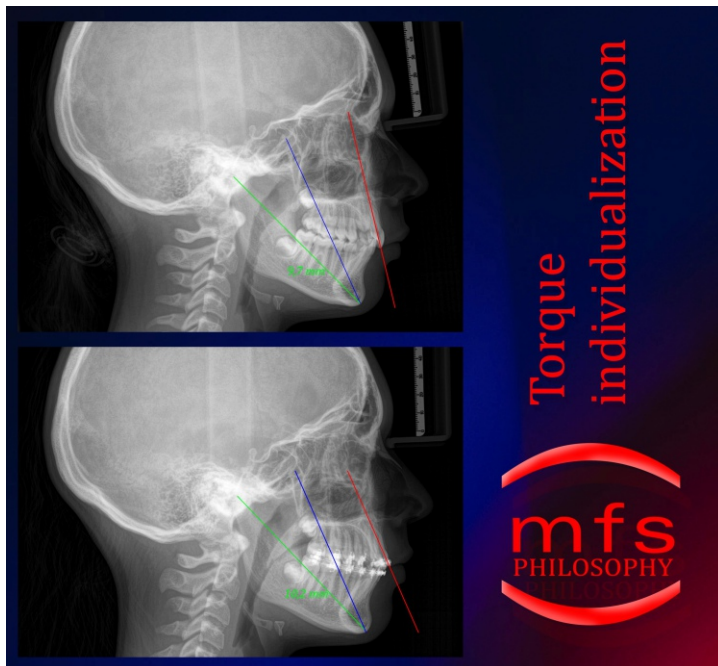
Możesz polegać na wiedzy i
doświadczeniu Terapeutów
funkcji ortodontycznych mfs

WWW.MFS-POLAND.COM

14. Obliczanie dyskrepancji przedniej, środkowej i tylnej, okluzogram.
15. Obliczanie torqu dla danego pacjenta-Indywidualizacja torqu, teoria i ćwiczenia praktyczne.
16. Obliczanie ekspresji torqu w zależności od slotu zamka i przekroju łuku pracującego, teoria i ćwiczenia praktyczne.



Nauczysz się obliczać torqu indywidualnie do potrzeb pacjenta. Dla przykładu, pacjentka w fazie piku wzrostu somatycznego (prezentowana na zdjęciu), zablokowana żuchwa do wzrostu doprzedniego przez przechylone siekacze górne - wynik licznych zaburzeń czynnościowych na tle skróconego wędzidełka języka : leczenie aparatem stałym zamki MFS z indywidualnie dobranym torquem zgodnie z indywidualną osią twarzy pacjentki. Kontrola wzorca wzrostu w wymiarze pionowym przy wykorzystaniu odciążającego stymulatora MFS. Leczenie czynnościowe poprzedzone zabiegiem frenulotomii, technika uwalniania mięśniowo-powięziowego przy użyciu narzędzia do języka. Efekty leczenia: spontaniczny wzrost długości żuchwy (9 mm), zmiana ustawienia głowy, zmiana wyglądu twarzy (pełniejsze usta, większe oczy, powiększenie wymiaru pionowego w 1/3 dolnym piętrze twarzy).



Nauczysz się obliczać tork indywidualnie do potrzeb pacjenta. Dla przykładu, pacjentka w fazie piku wzrostu somatycznego (prezentowana na zdjęciu) zablokowana żuchwa do wzrostu doprzedniego przez przechylone siekacze górne. Leczenie aparatem stałym zamki MFS z indywidualnie dobranym torkiem zgodnie z indywidualną osią twarzy pacjentki. Kontrola wzorca wzrostu w wymiarze pionowym przy wykorzystaniu odciążającego stymulatora MFS. Efekty leczenia: spontaniczny wzrost długości żuchwy (5 mm), zmiana ustawienia głowy, zmiana wyglądu twarzy - analiza przypadku pod kątem zaburzeń, które spowodowały zmianę zgryzu i morfologii żębowo-twarzowej.

17. Leczenie zaburzeń klasy I, II, III, biomechanika, prezentacja przypadków.
18. Prezentacja badań. Porównanie efektów leczenia klasy II/ 1 przy użyciu aparatu: Frankla, Monoblok, Sandersa.
19. Zgryz otwarty, zgryz głęboki - leczenie.
20. Zagadnienie krzywej Spee, anty Spee.
21. Budowa i działanie stawu skroniowo-żuchwowego.
22. Diagnostyka różnicowa zaburzeń zewnątrz i wewnątrztorbkowych (diagram Farrara, testy żuchwowe).
23. Zależności statyczne łuków zębowych, znaczenie długości zębów.
24. Zależności dynamiczne łuków zębowych, warunki bezkolizyjnego ruchu żuchwy podczas otwierania, zamykania, aktywności żucia i połykania.
25. Zależność między zębami, oczami, a postawą ciała.
26. Zależność między zębami, a postawą ciała.
27. Zależność między bruksizmem, oczami, a postawą ciała.
28. Deprogramacja zgryzu.
29. Rejestracja pozycji żuchwy w artykulatorze. Teoria i praktyka.
30. Planowanie leczenia a pozycja żuchwy. Teoria i praktyka.
31. Montaż modeli do artykulatora z wykorzystaniem łuku twarzowego i stolika. Teoria i praktyka.
32. Rejestrat wysoki i niski. Teoria i praktyka.
33. Rejestracja zróżnicowanych pozycji żuchwy. Teoria i praktyka.
34. Wykorzystanie elementów treningu medycznego i osteopatii w pracy z pacjentem. Teoria i praktyka.
35. Błędy artykulacji.
36. Analiza uzyskanych artykulacji- zajęcia praktyczne.
37. Atrycja początkowa i zaawansowana choroba okluzyjna, rozpoznanie, leczenie.
38. Współpraca z logopedą, neurologopedą, fizjoterapeutą i osteopatą.
39. Prezentacja przypadków.

Szkolenie skierowane jest dla osób: początkujących, średnio zaawansowanych oraz zaawansowanych, które są zainteresowane zagadnieniami i leczeniem według filozofii MFS, stworzonej przez prof. Jose Durana von Arx.

Osoby uczestniczące w szkoleniu nie muszą posiadać żadnego doświadczenia w pracy z artykulatorem, wszystko co jest potrzebne do kursu będzie przedstawione w czasie kursu.

Osoby zainteresowane demonstracją pracy z artykulatorem na nich samych, proszone są o przywiezienie odlewów gipsowych swojego uzębienia.

Podpisane modele prosimy przywieźć na 1 szkolenie w maju.

Dla osób początkujących istnieje możliwość zorganizowania dodatkowych szkoleń weekendowych (małe grupy po 10 osób) w formie warsztatów w celu nauki praktycznego pozycjonowania i przyklejania zamków, zapoznania z narzędziami używanymi w ortodoncji, ćwiczeń dotyczących wykonywania wykresów cefalometrycznych, planowania leczenia, podstawowych dogięć na drutach ortodontycznych, ćwiczeń w pracy z artykulatorem.



Szkolenie ortodontyczne według filozofii MFS

materiały szkoleniowe

Uczestnicy kursu otrzymają między innymi:

Ortodontyczne zamki metalowe



Producent:
EC Certification Service GmbH
Sandgraben 39a, A-3300 St. Veit/Glan
tel. +43 4212 / 6094 / fax. +34 4212 / 6094-4
office@ec-c.at

Autoryzowany przedstawiciel w UE:
Per Dental
Cristobal de Boleda, 14, 25006 | Lleida
tel. 902 117 977
info@perdental.com

Autoryzowany dystrybutor w Polsce
MZO Stomatologia
ul. Sadowa 16, 59-700 Bolesławiec, POLSKA,
tel. +48 667 827 054, justyna.koucz@mfs-poland.com



MFS POLAND
mfs PHILOSOPHY



AWARDS
Medal Honorowa Nagroda GPZD w dziedzinie badań naukowych dla systemu MFS i dla metody prof. Jose Durana von Arx

SEMIUS
Nagroda Hiszpańskiego Towarzystwa Stomatologicznego i Medycyny Dental del Surco w roku 2021

E.A.S.W.
Nagroda Europejskiej Akademii Ortodontów i Stomatologów dla specjalistów MFS i dla metody prof. Jose Durana von Arx

Moje dziecko oddycha przez usta, a nie nosem.
Czy to ma znaczenie?

Moje dziecko oddycha przez nos, ale zgryza zębami.
Czy należy się tym przejmować?

MFS POLAND
mfs PHILOSOPHY

INFORMACJE DLA RODZICÓW I PACJENTÓW
System stymulatorów do leczenia zaburzonych funkcji motorycznych jamy ustnej

MFS -Philosophy-indywidualizacja toroku

Braces are temporary - diamonds are forever

Wytłoczony z odpornego polimeru system zrownoważony laserem 3D0 - mały i nieskomplikowany profil dla większego komfortu pacjenta

wprowadzony w Austrii
rozmiar 0.20 x 0.25

ClearClick
www.mfs-poland.com

SYSTEM SKIEROWANY DO WYMAGAJĄCYCH LEKARZY, PRACUJĄCYCH W OPARCIU O POMIAR INDYWIDUALNEJ PRESKRYPCJI TORU ZGODNEJ Z KĄTEM IWARZOWYM RICKETSA.

mfs PHILOSOPHY

STYMULACJA OBSZARU JAMY USTNEJ PRZED I PO ZABIEGU FRENULOTOMII

Przewodnik dla specjalistów pacjentów ankioglosyjnych

PROJEKT FRENULOTOMIA
WYKONANIE ZABIEGU
FRENULOTOMIA

lek. stom. Monika Ośko

WĘDZIDŁKO JĘZYKA, OBECNA WIEDZA. PODEJŚCIE DO ZAGADNIENIA WEDŁUG FILOZOFII MFS. PRZYGOTOWANIE DO ZABIEGU, POSTĘPOWANIE POZABIEGOWE.

PROJEKT: FRENULOTOMIA

WSPARCIE DZIECKA
WSPARCIE RODZICA

dr n. o zdr. Mira Rządźka

Projekt adresowany do rodziców, a których dzieci rozpoznano skrócone wędzidełko języka, neurologopedów, doradców laktacyjnych

Rekomendacja: prof. J. Duran v. Arx MFS Poland

dr n. med. Ewa Kalecińska
dr n. kf. Dariusz Harmaciński
tech. stom. Izabela Soltysiak

Wykorzystanie wybranych możliwości artykulatora w pracy ortodonty. Postawa ciała w pracy ortodonty.

mfs POLAND
KONKRETYZACJA

bajeczki doktoreczki

Autor: | Krystyna Raszka

Zgryzek i przyjaciele
"Mamy nosa do... oddychania"

Koncepcja fabuły i konsultacja medyczna: lek. stom. Monika Ośko
Ilustracje: Zofia Ośko Wojciechowska

bajeczki doktoreczki

Zgryzek i przyjaciele

Zgryzkowe Rymowanki
Zeszyt ćwiczeń
Ćwiczymy oddech ze Zgryzkiem

bajeczki doktoreczki

Autor: | Krystyna Raszka

Uwolnić Frenulo

Koncepcja fabuły i konsultacja medyczna: lek. stom. Monika Ośko
Ilustracje: Zofia Ośko Wojciechowska

bajeczki doktoreczki

Autor: | Krystyna Raszka

Bajka Gryzajka

Koncepcja fabuły i konsultacja medyczna: lek. stom. Monika Ośko
Ilustracje: Zofia Ośko Wojciechowska